

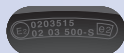


# Conseils généraux

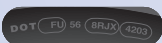
## COMMENT LIRE UN PNEUMATIQUE ?



205 : largeur du pneu en mm  
 45 : série du pneu (rapport hauteur sur largeur de section H/S : 0,45)  
 R : structure : radial  
 16 : diamètre intérieur en pouces  
 83 : indice de capacité de charge  
 V : indice de vitesse

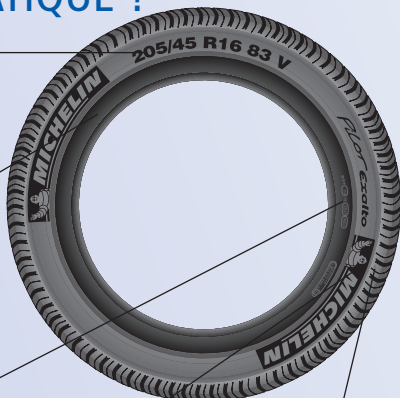


Repère d'homologation au règlement ECE30 avec numéro d'agrément



### DOT FU 56 8R1X 4203

Département of transportation  
 Les 4 (ou 3) derniers chiffres indiquent la date de fabrication (ex : 42<sup>e</sup> semaine 2003)



Nom de la gamme

Bib repérant l'emplacement de l'indicateur d'usure

Une nouvelle réglementation est intervenue, qui stipule que les pneus doivent également satisfaire à la directive 2001/43/CE (bruit de roulage) et être marqués en conséquence



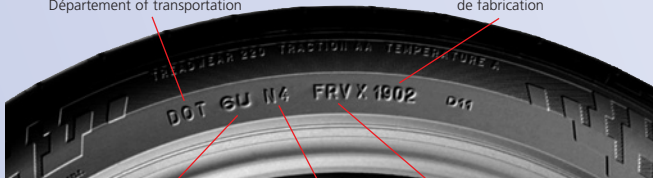
3 PMSF = 3 Peak Mountain Snow Flake = 3 sommets de montagnes avec des flocons de neige comme symbole  
 Marquage supplémentaire sur les pneus M+S



Repère d'homologation (Bruit) : directive 2001/43/CE

DOT :  
 Département of transportation

Semaine et Année de fabrication



Code de l'usine de fabrication

Code dimensionnel

Code Optionnel

**Reinf** : "Reinforced" : pneus ayant un I.C. supérieur dans la dimension  
**Extra Load** : Nouveau marquage ayant la même signification que Reinf

## COMMENT IDENTIFIER LES MARQUAGES ?

<b>Extra load (ou XL)</b>	Pneus pour voitures particulières conçus pour des charges et reinforced et pressions de gonflage supérieures au pneu standard
<b>M+S</b>	Pneus conçus spécifiquement pour la boue et la neige (mud and snow)
<b>Tubeless</b>	Pneus conçus spécifiquement pour être montés sans chambre à air sur des jantes appropriées
<b>KPA</b>	Unité de mesure de pression (kilopascal) x 0,01 = bar
<b>PSI</b>	Unité de mesure anglaise de pression (pound square inch) x 0,069 = bar
<b>lb</b>	Unité de mesure anglaise de poids (pound on livre) x 0,4536 = kg
<b>Bib ou Twi</b>	Emplacement des indicateurs d'usure (tread wid indicator)
<b>DOT</b>	Réglementation Nord Américaine Département of Transportation suivi des codes du fabricant et de la date de fabrication de l'enveloppe
<b>XSE</b>	X référence à la technologie radiale - S sécurité - E économie

## CODE DE VITESSE

Code de vitesse	Km/h	Code de vitesse	Km/h	Code de vitesse	Km/h
Q	160	H	210	ZR(Y)	>300
R	170	V	240	ZR	>240
S	180	W	270		
T	190	Y	300		

Nota Bene : Pour les codes de vitesse V, W et Y (marqués ou non ZR) des restrictions de capacité de charge apparaissent à partir de 210 km/h pour le code V, de 240 km/h pour le code W et de 270 km/h pour le code Y. Pour plus d'informations, nous consulter.

## INDICE DE CHARGE

Indice de charge	Charge en kg par pneu	Indice de charge	Charge en kg par pneu	Indice de charge	Charge en kg par pneu
70	335	82	475	94	670
71	345	83	487	95	690
72	355	84	500	96	710
73	365	85	515	97	730
74	375	86	530	98	750
75	387	87	545	99	775
76	400	88	560	100	800
77	412	89	580	101	825
78	425	90	600	102	850
79	437	91	615	103	875
80	450	92	630		
81	462	93	650		